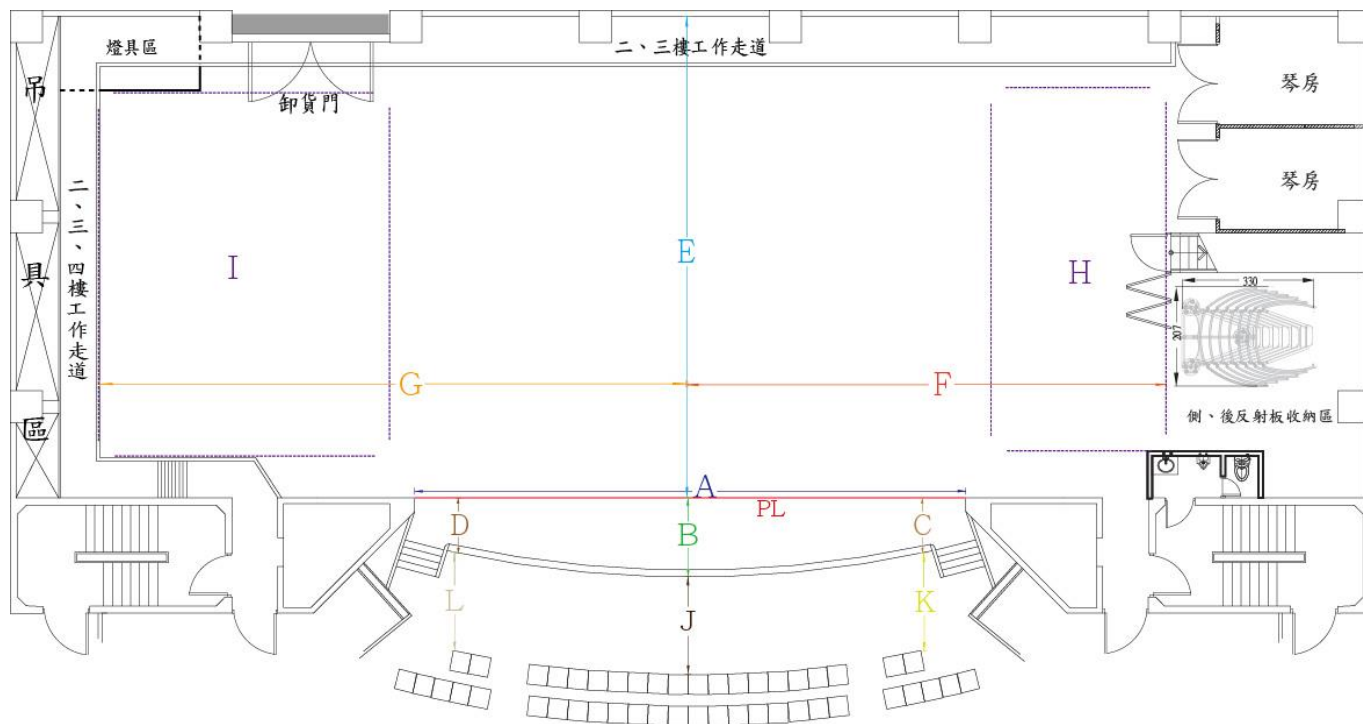


新北市藝文中心演藝廳基本資料

舞台區基本尺寸資料

編號	內容	尺寸 單位：公分
鏡框資料 Proscenium：		鏡框結構方式 Structure： <u>固定</u> 式
PL	鏡框線 Proscenium Line	1485
	鏡框厚度 Proscenium Depth	48
A	鏡框最大開口 Max Opening	1485
	鏡框最小開口 Min Opening	1485
	鏡框最大高度 Max Height	850
	鏡框最小高度 Min Height	850
舞台表演區資料 Acting Area：		
B	舞台中心前緣至鏡框線距離 PL to Center Apron	175
C	舞台左側前緣至鏡框線距離 PL to Center L. Apron	100
D	舞台右側前緣至鏡框線距離 PL to Center R. Apron	100
	舞台鏡框線至大黑幕桿距離 PL to Main Curtain	1033
E	舞台鏡框線至後牆距離 PL to Back Wall	1346
	舞台鏡框線至天幕桿距離 PL to Cyclorama	1079
	舞台鏡框線至最後一支吊桿的距離 PL to Last Batten	1095
	大黑幕桿至天幕桿距離 Main Curtain to Cyclorama	60
	舞台高度 Stage Height	57
	舞台面至吊具鋼棚底緣距離 Stage Level to Grid	2100

側舞台區資料 Off Stage：		
F	舞台中心線至舞台左側儲藏區距離 Center Line to L Wall	1328
G	舞台中心線至舞台右側吊具區距離 Center Line to R Wall	1723
H	左側舞台空間尺寸（寬 x 深 x 高）L Stage (W x D x H)	520x1290x2100
I	右側舞台空間尺寸（寬 x 深 x 高）R Stage (W x D x H)	940x1290x2100
	穿場過道寬度 The Width of Cross Over	250
舞台前緣 Apron：		
J	舞台前緣中心至第一排中心觀眾席距離 Center Apron to First Line of seats	280
K	舞台前緣左側至第一排左側觀眾席距離 L Apron to First Line of seats	270
L	舞台前緣右側至第一排右側觀眾席距離 R Apron to First Line of seats	270
	舞台前緣中心至最後一排中心觀眾席距離 Center Apron to Last Line of seats	2490



舞台地板

地板面材：歐洲松木地板

地板顏色：黑色

安裝形式：砌口式木質架高

其他說明：不可於舞台面使用任何螺釘、釘子、貼紙及道具製作。

戲劇用黑膠地板：14 捲(含弧形地板)

舞蹈用黑膠地板：13 捲

佈景出入口

單位：公分 Cm

內容	尺寸
卸貨口尺寸(寬 x 高) Loading Gate(W x H)	300x360
卸貨口至戶外地面高度 Loading Lever to Ground	130

搬運佈景到舞台區的動線說明：

卸貨口在舞台後方，可直接進入舞台

懸吊系統

距離單位：公分（Cm） 承重單位：公斤（Kg）

編號 No.	吊桿名稱 Housed Pipe List	到 PL 距離 To PL Distance	吊桿長度 Pipe Length	操作形式 Operating Mode	最低 定位點 Lowest Point	最高 定位點 Highest Point	備註 Notes
1	前沿 Grand Valvance	37	2006	手動	105	1750	
2	袖幕 Proscenium Curtain	58	2006	手動	105	1750	
3	大幕 Grand Travel Curtain	78	2006	手動	105	1750	
	電影桿 Motion Picture Screen	88	2006	手動	105	1750	禁止使用
4	第一道燈光吊桿 1st Electric	139	1800	手動	120	1225	
5	第一道翼幕 1st Leg	180	2006	手動	105	1750	
6	音效反射板一 1st Acoust Ceiling	220	1410	手動	420	1325	禁止使用
7	第一道沿幕 1st Border	302	2006	手動	105	1750	
8	第二道翼幕 2nd Leg	322	2006	手動	105	1750	
9	第二道燈光吊桿 2nd Electric	363	1800	手動	120	1225	
10	空吊桿 1 1st Spare	403	2006	手動	105	1750	
11	空吊桿 2 2nd Spare	423	2200	手動	105	1750	
12	空吊桿 3 3rd Spare	444	2006	手動	105	1750	
13	第三道翼幕 3rd Leg	464	2006	手動	105	1750	
14	第二道沿幕 2nd Border	484	2006	手動	105	1750	
15	空吊桿 4 4th Spare	504	2006	手動	105	1750	
16	第三道燈光吊桿 3rd Electric	565	1800	手動	120	1225	
17	音效反射板二 2nd Acoust Ceiling	606	1410	手動	420	1325	禁止使用
18	第三道沿幕 3rd Border	646	2006	手動	105	1750	
19	第四道翼幕 4th Leg	667	2006	手動	105	1750	
20	空吊桿 5 5th Spare	687	2006	手動	105	1750	
21	中隔幕 MID Traveler curtain	708	2006	手動	105	1750	
22	第四道燈光吊桿 4th Electric	748	1800	手動	120	1225	
23	第五道翼幕 5th Leg	829	2006	手動	105	1750	

24	第四道沿幕 4th Border	849	2006	手動	105	1750	
25	天幕燈光吊桿 Cyc Light Batten	890	1800	手動	120	1225	燈桿五
26	空吊桿 6 6th Spare	931	2006	手動	105	1750	
27	空吊桿 7 7th Spare	951	2006	手動	105	1750	
28	空吊桿 8 8th Spare	972	2006	手動	105	1750	
29	空吊桿 9 9th Spare	992	2006	手動	105	1750	
30	大黑幕 Black Traveler	1033	2006	手動	105	1750	
31	天幕 Cyclorama	1095	2006	手動	105	1750	

布幕規格

尺寸單位：公分 Cm

名稱 Items	顏色 Color	材質 Material	數量 Quantity	尺寸 W X H	備註 Notes
眉幕 Teaser	紅		1	1800x300	前沿幕
袖幕 Tormentor	黑		1 對	300x850	固定
大幕 Main Curtain	紅		1	1800x850	升降對開 / 禁止改動
沿幕 Border	黑		4	1800x300	
翼幕 Leg	黑		5 對	300x850	有軌道可微調
中隔幕 Travel Curtain	黑		1	1800x990	升降對開 / 禁止改動
黑背幕 Black Drop	黑		1	1800x900	升降對開 / 禁止改動
天幕 Cyclorama	白		1	1800x850	禁止改動

備註：基本配置開口 14 M，布幕皆 50 % 打褶

吊具控制系統說明

- 手動吊桿操作位置 Position：1F 右側舞台
- 控制系統說明 Description of Control System：1:1 單行程重鐵平衡吊桿
- 吊桿最大承重：250 公斤

燈光控制系統

燈光控制室位置：觀眾席後方

控制台：ETC Express 48/96

最多可控制 192 個 channels

DMX 輸出：	1024 路
CUES：	600 組
GROUPS：	500 組
MACROS(巨集指令)：	2000 組
SUBMASTERS(集控)：	24 個

控制台：ETC Ion

最多可控制 16000channels

DMX 輸出：	1024 路
CUES：	10000 組
GROUPS：	1000 組
MACROS(巨集指令)：	1000 組
SUBMASTERS(集控)：	999 組
EFFECTS：	1000 組

調光器系統 Dimmer Rack

- 廠牌及型號 Manufacturer/Model：ETC SENSOR SR48AF
- 電壓規格 Volt：110 V
- 單一迴路最大負載安培數 Max. Loading Amp：20A
- 總調光器迴路數 Total Dimmer：142
- 訊號輸入端可接收的訊號類別：DMX

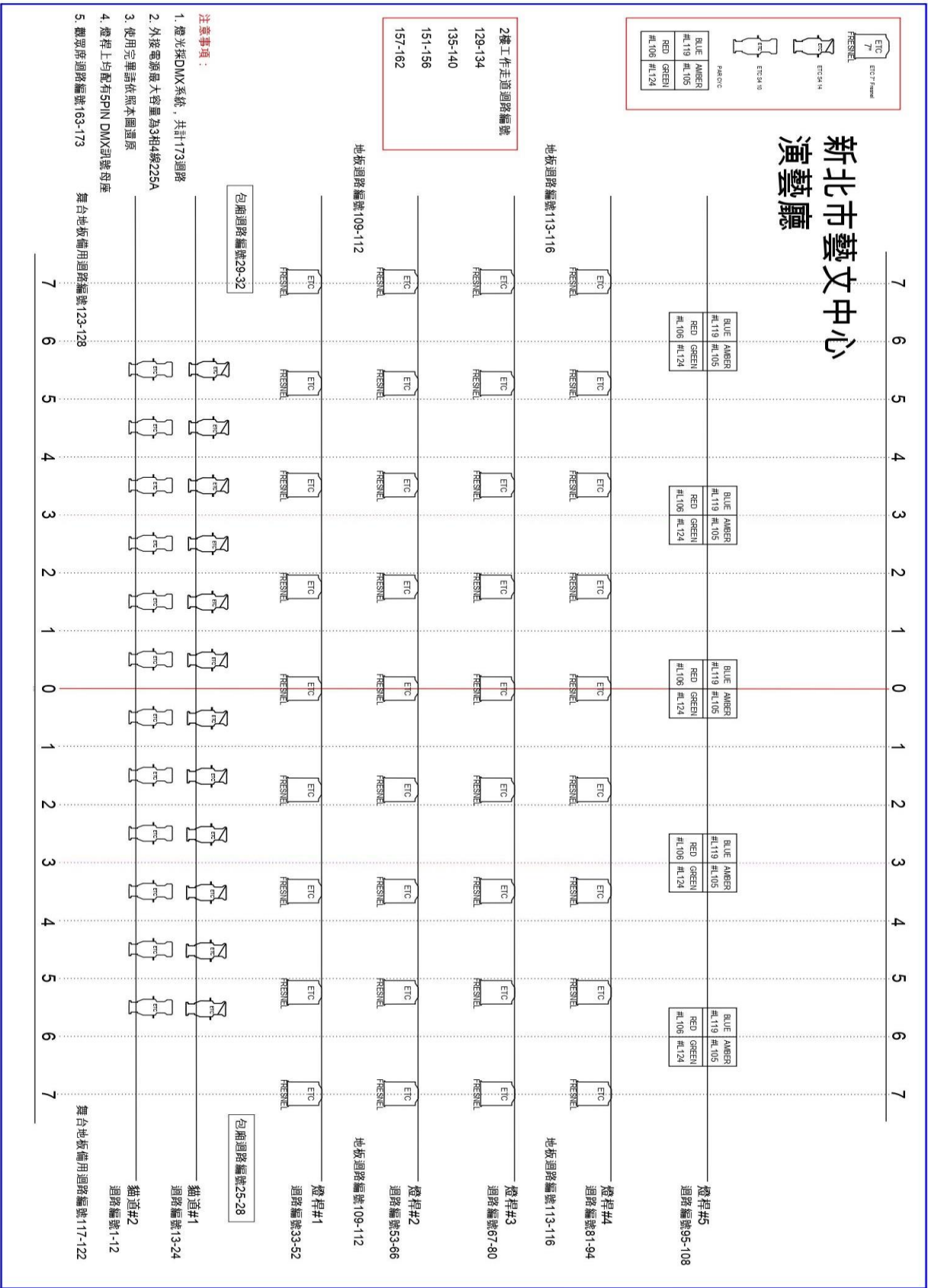
燈光迴路配置

區域 Area	迴路編號 Channel No.	總迴路 Total	迴路盒型式 Style	備註 Notes
外區貓道 F.O.H Catwalk				
第一道燈光貓道 1st Catwalk	13-24	12	燈光線槽，一迴路兩 插頭	配置 5Pin DMX 訊 號母座
第二道燈光貓道 2nd Catwalk	1-12	12	燈光線槽，一迴路兩 插頭	配置 5Pin DMX 訊 號母座
觀眾席區 Auditorium				
第一左側燈光包廂 1st Lighting Box(L)	25-28	4	燈光線槽，一迴路兩 插頭	配置 5Pin DMX 訊 號母座
第一右側燈光包廂 1st Lighting Box(R)	29-32	4	燈光線槽，一迴路兩 插頭	配置 5Pin DMX 訊 號母座
舞台區上方 Overhead				
第一道燈光吊桿 1st Electric	33-52	20	燈光線槽，一迴路兩 插頭	配置 5Pin DMX 訊 號母座
第二道燈光吊桿 2nd Electric	53-66	14	燈光線槽，一迴路兩 插頭	配置 5Pin DMX 訊 號母座
第三道燈光吊桿 3rd Electric	67-80	14	燈光線槽，一迴路兩 插頭	配置 5Pin DMX 訊 號母座
第四道燈光吊桿 4th Electric	81-94	14	燈光線槽，一迴路兩 插頭	配置 5Pin DMX 訊 號母座
天幕燈光吊桿 Cyc Light Batten	95-108	14	燈光線槽，一迴路兩 插頭	燈桿五 配置 5Pin DMX 訊 號母座
舞台區 Stage				
左側舞台 Off Stage Left	109-116	8	嵌入式地板埋入盒	左右舞台共用
右側舞台 Off Stage Right	109-116	8	嵌入式地板埋入盒	左右舞台共用
左側舞台 Off Stage Left	117-122	6	左舞台牆面，Multi 接頭	備用地板迴路
右側舞台 Off Stage Right	123-128	6	右舞台牆面，Multi 接頭	備用地板迴路
舞台區工作走道				
2F 工作走道	129-140 151-162	24	2F 工作走道，Multi 接頭	備用燈桿迴路
迴路盒插座型式 Plugging Style: 3Pin 2P+G 母插座				
備註：觀眾席場燈迴路 163-173、反射板燈光迴路 145-150				

燈具清單

燈具名稱 Items	燈具廠牌/型號 Model	數量 Quantity	燈泡規格 Bulb Style	備註 Notes
10° Leko	ETC	12	750W	貓二
14° Leko	ETC	12	750W	貓一
26° Leko	ETC	16	750W	右舞台燈車
36° Leko	ETC	8	750W	右舞台燈車
7" Fresnel	ETC	36	750W	S1-S4 各 9 顆
CYC light	Colortran	5 組	1000W	燈桿五 色紙色號 橘 L105 紅 L106 綠 L124 藍 L119
Source Four LED CYC	ETC	12	200W	另附掛勾
追蹤燈	Lighting One	1	350W	110-240V/控制室內
燈具附件 Element of Lighting System				
名稱 Items	使用燈具 Equipment	數量 Quantity	尺寸 Size(cm)	備註 Notes
色片夾 Color Frame	Leko	40	15.5*15.5	5"
	14° Leko	60	19*19	6"
	7" Fresnel			
	10° Leko	12	30*30	10"
Gobo holder	ETC Leko	15		
IRIS	ETC Leko	8		
其他附件				
名稱 Items	廠牌/型號 Model	數量 Quantity	尺寸 Size	備註 Notes
側燈架	底座+通	8	200cm	
調燈升降機	SNORKEL	1	40 尺	限舞台使用 僅可接 110V
	UP RIGHT	1	40 尺	限舞台區使用 充電式(110V)
活動組合式控制桌		4	80*160cm	腳架長度 90~60CM 可調整，每張寬度佔 3 席

燈光迴路配置示意圖



備註：所有線材皆須自備

音響系統

音響控制室位置 Sound Control Room 觀眾席後方

數位混音台 Digital Mixing Console

- 廠牌及型號 Manufacturer／Model：YAMAHA QL-5
- 具有 32 路 XLR 輸入。
- 具有 8 路 XLR 輸出。
- 具有 8 台以上數位多重效果器，圖形等化器。
- 具有彩色液晶顯示器。
- 已擴充數位音頻輸入輸出 I/O 模組於左右舞台，詳如附圖。

音響設備

項目 Items	廠牌／型號 Manufacturer／ Model	數量 Quantity	規格說明 Specific Action	備註 Notes
錄放音設備 Playback Equipment				
雷射唱盤CD Player	DENON DN-D4500	1	雙Disc	固定
效果器 Effect				
數位式多功能音效處理器 Digital Multi-Effect Processor	LYNX ARK-2048	1		
揚聲系統 PA				
主揚聲器 Main Loudspeaker	RCF HDL6-A	12	主動式線性 陣列揚聲器	左右各6支 固定式
主揚聲器 Main Loudspeaker	RCF HDL12-AS	4	主動式線性 陣列低音揚 聲器	左右各2支 固定式
柱狀陣列近場聲像揚聲器 Column Line Array Loudspeaker	PAN SPEAKER P08-P1	2	觀眾席前區 補助喇叭	台口側牆左 右各1 固定式
舞臺前區揚聲器 Front Stage Loudspeaker	RCF ART 912-A	2	觀眾席輔助 主動式喇叭	活動式
舞台監聽揚聲器 Stage Monitor Speaker	EV FM1202ER	2		固定式
舞台監聽揚聲器 Removable Stage Monitor Speaker	JBL/MR905	2	被動式喇叭	活動式
音響控制室監聽揚聲器 Sound Control Room Monitor	JBL EON POWER15	1	主動式	
燈光控制室監聽揚聲器 Lighting Control Room Monitor	JBL EON POWER15	1	主動式	

輔助揚聲器用功率擴大機	CROWN XLI-1500	1		
舞台監聽及效果揚聲器用功率擴大機 Stage Portable Monitor Amplifier	CROWN MACRO-TECH1200	2		
有線麥克風 Microphone				
有線人聲用麥克風 Vocal Microphone	AKG-D3700S	8		需自備線材
無指向性麥克風 Omnidirection Microphone	Shore-91	2		固定式
無線麥克風 Radio Frequency Microphone				
無線麥克風接收器Receiver	MIPRO ACT-747	4		固定放置於 控制室機櫃
手握式無線麥克風 Hand-Hold RF Transmitter	MIPRO ACT-700H	4	手握式	配合麥克風 接收機16個 頻道，手 握、領夾、 耳掛擇一使用
領夾式迷你麥克風及發射器（無指向） Necktie Mic.	MIPRO ACT-700T	8	領夾式 搭配MU-55L 麥克風頭	
雙耳掛頭戴式超迷你麥克風（無指向）	MIPRO MU-55HNS	4	搭配MU-101 麥克風頭	
NOTES:以上無線麥克風及領夾式麥克風請自備1.5V 3號電池。				
麥克風架 Stand				
T型麥克風立架	Mipro 2AM 006	6		
桌上型麥克風架	Mipro 2AM 007	4		

備註：禁止自行設定、調整音響控臺及設備

麥克風迴路輸入輸出位置圖

觀眾席後段
2 路 XLR 輸出 4 路 XLR 輸入

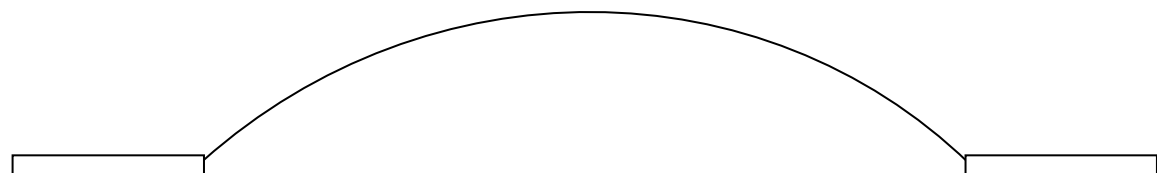
觀眾席中段
2 路 XLR 輸出

左舞台台口內側牆上
12 路 XLR 輸入
2 路 XLR 輸出

右舞台台口內側牆上
14 路 XLR 輸入
2 路 XLR 輸出

舞監桌
2 路 XLR 輸入

舞台



新北市藝文中心演藝廳舞台內側牆上迴路表

新北市藝文中心演藝廳舞台內側牆上迴路表							
右舞台 I/O				左舞台 I/O			
Input	CH Name 1	CH Name 2	備註	Input	CH Name 1	CH Name 2	備註
1	R_FLY_L	線陣列_L	常設	1	L_FLY_L	線陣列_L	常設
2	R_FLY_R	線陣列_R	常設	2	L_FLY_R	線陣列_R	常設
3	R_DOWN_L	音柱_L	常設	3	L_DOWN_L	音柱_L	常設
4	R_DOWN_R	音柱_R	常設	4	L_DOWN_R	音柱_R	常設
5	R_SUB	線陣列_SUB	常設	5	L_SUB	線陣列_SUB	常設
6	R_ALL_L	總系統_L	不可更動	6	L_ALL_L	總系統_L	不可更動
7	R_ALL_R	總系統_R	不可更動	7	L_ALL_R	總系統_R	不可更動
8	R_EV	左右側台監聽	常設	8	L_EV	左右側台監聽	常設
9	R_STAGE_01	舞台監聽1	常設	9	L_STAGE_01	舞台監聽1	
10	R_STAGE_02	舞台監聽2	常設	10	L_STAGE_02	舞台監聽2	
11	R_STAGE_03	舞台監聽LR	常設	11	L_STAGE_03	舞台監聽LR	
12	R_12	預備迴路供團隊自由使用		12	L_12	預備迴路供團隊自由使用	
13	R_13			13	L_13		
14	R_14			14	L_14		
15	R_15			15	SP408_ID2_OUT	音柱擴大機_L	不可使用
16	R_16			16	SP408_ID2_OUT	音柱擴大機_R	不可使用
Output	CH Name 1	CH Name 2	備註	Output	CH Name 1	CH Name 2	備註
1	FOH L		不可使用	1	DOWN_L		不可使用
2	FOH R		不可使用	2	DOWN_R		不可使用
3	FOH SUB		不可使用	3	STAGE_01	STAGE01擴大機	常設
4			不可使用	4	STAGE_02	STAGE02擴大機	常設
5	CAMERA_01	攝影_01	常設	5	STAGE_03	STAGE03擴大機	常設
6	CAMERA_02	攝影_02	常設	6	CAMERA_03	攝影_03	常設
7				7	CAMERA_04	攝影_04	常設
8				8			

對講系統

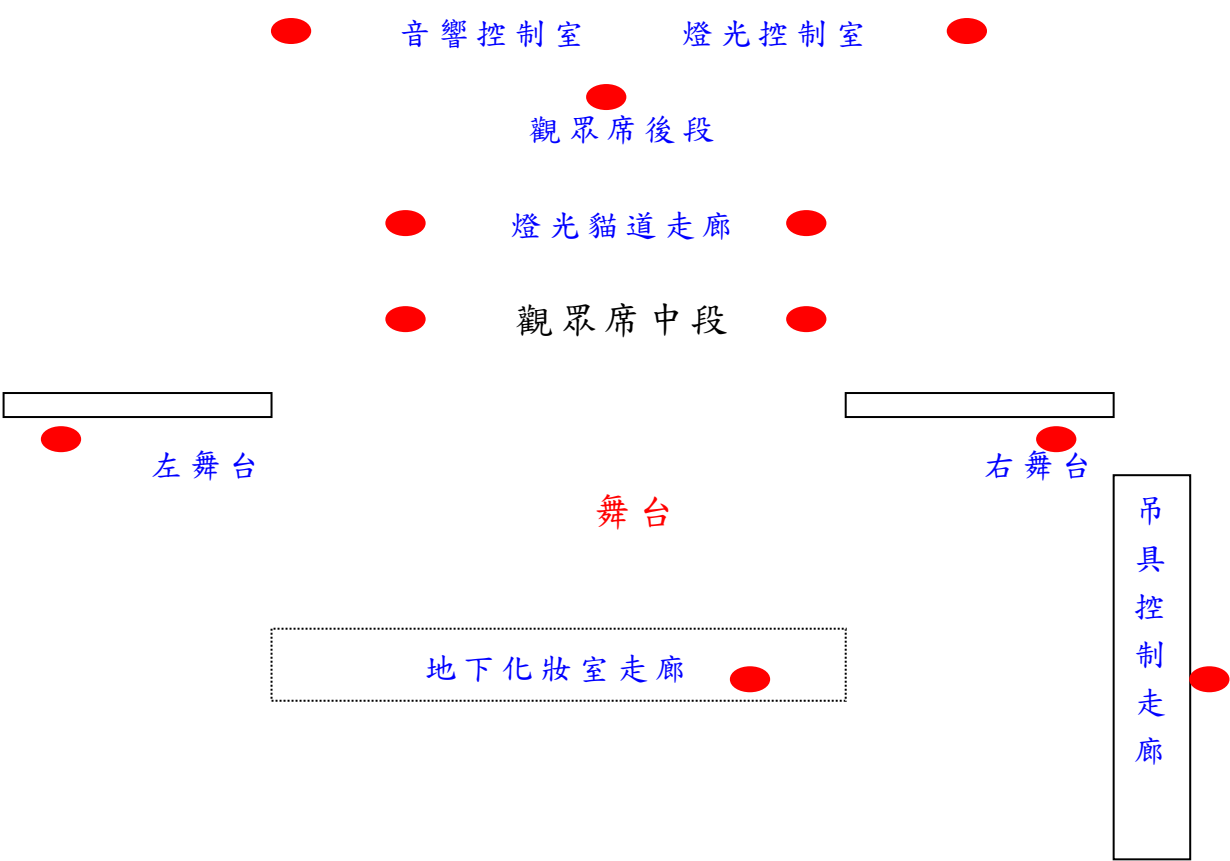
主機 Main Station

- 廠牌及型號 Manufacturer / Model : Clear Com-MS 702
- 為 6 迴路對講主機 Channels。
- 具有 2 組輸出選擇 Output。
- 具有攜帶式對講主機的設備 Remote Station

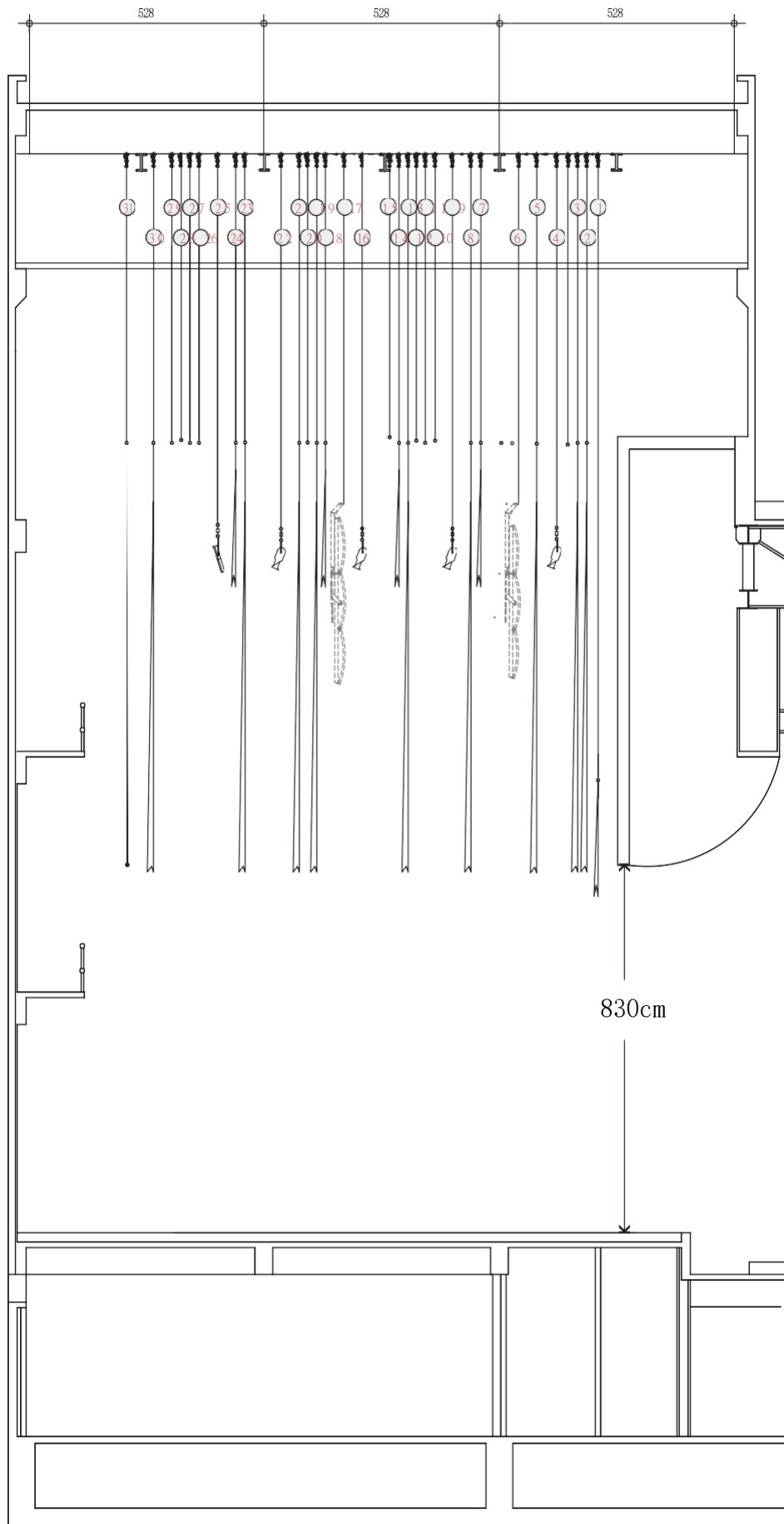
對講系統設備

設備名稱 Items	廠牌／型號 Manufacturer／ Model	數量 Quantity	規格說明 Specific Action	備註 Notes
攜帶式對講子機 Intercom Beltpack	Clear Com RS- 701	3	MARK-III	活動
單耳附麥克風對講耳機 One Ear Headsets	Clear Com CC - 30 0 - X4	3		活動
桌上型附揚聲器對講子機 Speaker Station	Clear Com KB- 112	2	舞監桌 控制室	固定

對講迴路盒配置圖



新北市藝文中心演藝廳吊具配置圖



編號	吊桿名稱	到PL距離
1	眉幕	37cm
2	袖幕	58cm
3	大幕	78cm
	電影桿	88cm
4	燈桿-1	139cm
5	翼幕-1	180cm
6	反射板-1	220cm
7	沿幕-1	302cm
8	翼幕-2	322cm
9	燈桿-2	363cm
10	空桿-1	403cm
11	空桿-2	423cm
12	空桿-3	444cm
13	沿幕-2	464cm
14	翼幕-3	484cm
15	空桿-5	504cm
16	燈桿-3	565cm
17	反射板-2	606cm
18	沿幕-3	646cm
19	翼幕-4	667cm
20	空桿-5	687cm
21	中隔幕	708cm
22	燈桿-4	748cm
23	沿幕-4	829cm
24	翼幕-5	849cm
25	天幕燈桿	890cm
26	空桿-6	931cm
27	空桿-7	951cm
28	空桿-8	972cm
29	空桿-9	992cm
30	背黑幕	1033cm
31	天幕	1098cm

注意事項：

1. 吊桿長 18M。
2. 空桿最大載重 250kgs。
3. 所有布幕皆禁止插針、黏貼或其他可能損及布幕結構之動作。